

PODÉLNÝ PROFIL KOLEJE Č.103
MĚŘÍTKO 1:1000/100

SKLONOVÉ POMĚRY

OBJEKTY

PŘEVÝŠENÍ

ZDVIH +
POKLES -

NAVŘZENÁ NIVELETA KOLEJE (TK)

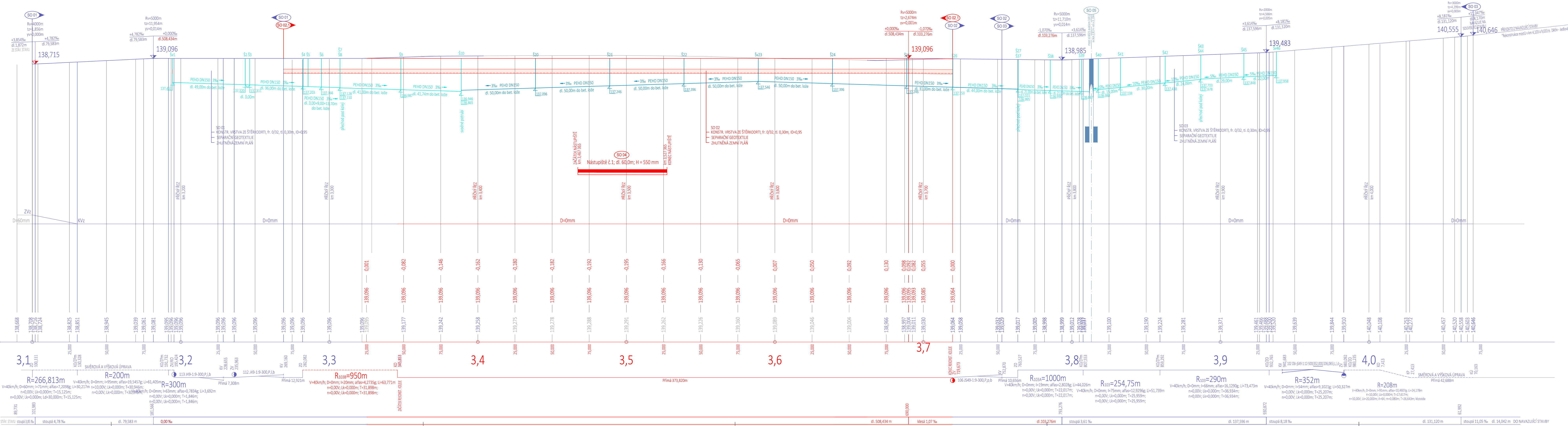
STÁVAJÍCÍ NIVELETA KOLEJE (TK)

SR. ROVINA 120 m.n.m. Bpv

STANIČENÍ JE VZTAŽENO K STÁVAJÍCÍMU
HM 3,100

SMĚROVÉ POMĚRY

SKLONOVÉ POMĚRY



SO 02.1 Staniční koleje 101, 103 - železniční svršek, spodek
SO 04 Nastupišťe

Odpovědný projektant: Ing. Miroslav Novák		
Vypracoval: Ing. Tereza Špringlová		
Kontroloval: Ing. Miroslav Novák		
Objednatel: Správa železniční dopravní cesty, státní organizace OR Ústí nad Labem, Železničářská 1386/31, 400 03 Ústí nad Labem		Zukovova 79/60, 400 03 Ústí nad Labem projekce@progi.cz Tel: 411 196 004
Stavba: PD Oprava SZZ Děčín východ horní nádraží		Číslo projektu: 02/2018 Datum: 06/2018 Stupeň: PD Měřítko: 1 : 1000/100 Část: E.1.1.1 Číslo výkresu: 3.2
PODÉLNÝ PROFIL KOLEJE Č.103		